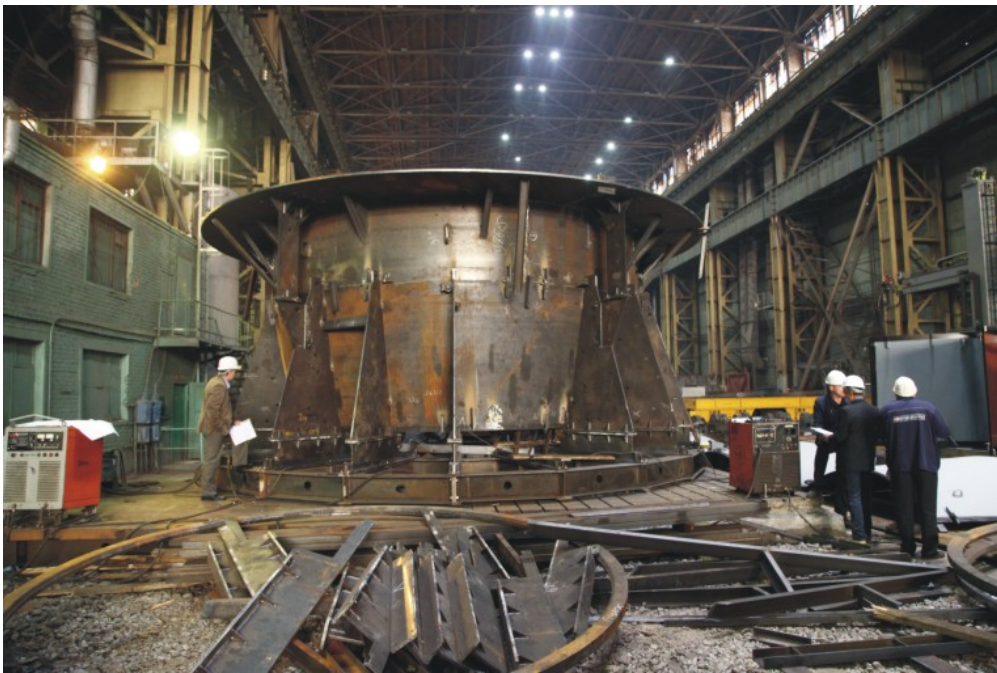


На Уралмашзаводе продолжается монтаж кожуха доменной печи для металлургического завода им. А.К. Серова

Дата публикации: 11 сентября 2014



Доменная печь (домна) – это огромная вертикальная печь для выплавки чугуна, в которой плавка идет непрерывно, начиная с запуска оборудования. Кожух печи – это металлоконструкция, внутри которой расположены горн, шахта и прочие составляющие.

Кожух для металлургического завода им. А.К. Серова, высотой 20 м, состоит из 12 поясов цилиндрической и конусообразной формы. Но главная его особенность – толщина используемого металла всего 20 мм. Для кожуха это оптимальная толщина, но из-за габаритов конструкции металл может «повести». Чтобы этого не произошло, специалисты Уралмашзавода разработали специальную оснастку, которая позволила обеспечить высокую точность установки элементов каждого пояса кожуха. В будущем с помощью такой оснастки можно собирать и другие крупногабаритные цилиндрические конструкции.

Сейчас кожух собирают в круглосуточном режиме по принципу башенного крана, по два пояса вместе. После приемки нижний пояс идет в отгрузку, верхний перемещается на его место и служит основой уже для нового.

Согласно контракту все пояса нового кожуха должны быть поставлены заказчику в октябре. Уралмашзавод отгрузил уже шесть поясов. Монтаж оборудования домны на металлургическом заводе начнется чуть раньше – уже в конце августа. А завершить работу серовские металлурги должны к ноябрю.

Металлургический завод им. А.К. Серова был основан в 1896 г. как Надеждинский сталерельсовый завод, на котором выпускались рельсы для Транссибирской магистрали. После Первой мировой войны предприятие поменяло профиль, наладив выпуск металлопроката из самых разнообразных сталей. В 1939 г. завод, а также сам город были переименованы в честь Героя Советского Союза, летчика-испытателя Анатолия Серова. Сегодня металлургический завод входит в состав УГМК-Холдинг и является градообразующим предприятием. Здесь выпускается металлопрокат из более чем 200 видов высококачественных легированных и углеродистых сталей, которые используются в том числе и в машиностроении.