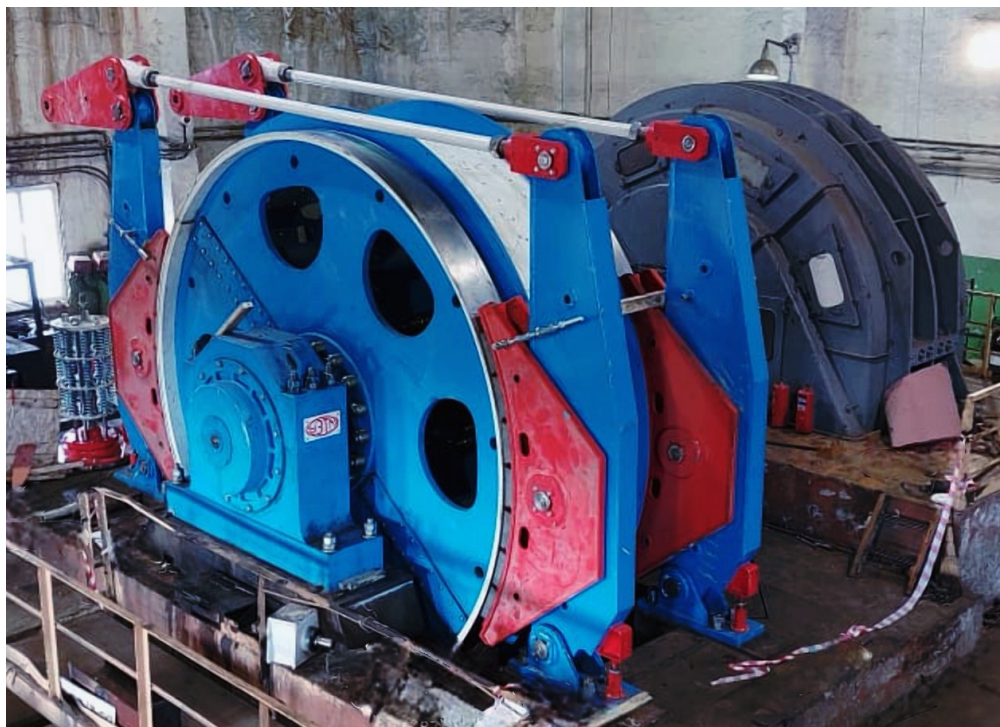


Шахтная установка производства УЗТМ готова к работе на руднике «Норникеля»

Дата публикации: 22 сентября 2022



Шахтная подъемная установка «Север», изготовленная ПАО «Уралмашзавод» (УЗТМ, входит в Группу «УЗТМ-КАРТЭКС») для ГК «Норникель», передана в промышленную эксплуатацию. Еще две машины будут поставлены в адрес горно-металлургической компании в следующем году.

Скиповая машина МК 5х4 «Север» установлена в копре шахты Октябрьского рудника «Норникеля». Она способна поднимать за один цикл 25 т горной породы на высоту 1132 м. Впервые в своей практике специалисты УЗТМ интегрировали автоматическую систему управления радиально-колодочным тормозом в систему управления всей машины.

Монтаж ШПМ, проходивший под авторским надзором конструкторов УЗТМ, завершился в сентябре. Перед вводом в эксплуатацию машина прошла испытания, включавшие проверку подъема скипов и работу тормозной системы. Шахтная подъемная установка полностью готова к работе.

Еще две ШПМ— скиповые одноканатные ШПМ типа У2Ц-6,3х2,8, предназначенные для Таймырского рудника, — Уралмашзавод отгрузит в адрес «Норникеля» в 2023 году. В настоящее время машины находятся на разных этапах производства.

